

NEUES AUS DER BAUMUSTER-CENTRALE

BERGER METALLBAU



Die Aluminiumkonstruktionen von Berger Metallbau sind einfach zu warten, bieten auch im Minergiestandard schlanke Profile und werden mit System auf verschiedenste Weise eingebaut – als raumhohes Element oder auf einer Brüstungskonstruktion. Als Weiterentwicklung des Produkts «SwissFine Line Vitrocsa 3001» für Schiebefenster und Schiebetüren gibt es auch die «Thermoplus»-Konstruktion (Flächen bis zu 18m²) mit einem U-Wert von 0.8W/m²K.



Berger Metallbau AG
3550 Langnau i.E.
www.swissfineline.ch

DESIGNPANEL



Bei allen Panels aus der Serie «nature» werden Materialien organischen Ursprungs eingesetzt, deren vergängliche Schönheit in haltbarem Kunststoff dauerhaft eingefangen wird. Auch Metalle oder zarte Textilien können für die Panels verwendet werden. Die Platten aus Polyester (PETG) sind schlagfest und haben eine hohe chemische Widerstandsfähigkeit. Sie können mit allen herkömmlichen Kunststoffverarbeitungstechniken bearbeitet werden.



www.designpanel.de
Vertretung in der Schweiz:
Studer Handels AG
www.studerhandels.ch

NOE-SCHALTECHNIK

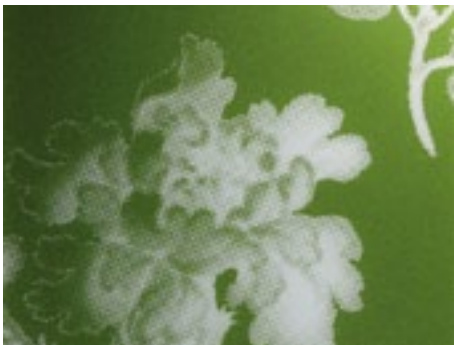


«Noeplast»-Strukturmatrizen sind strukturierte Polyurethan-Matrizen, die zur Gestaltung von Sichtbeton-Oberflächen eingesetzt werden. Die Matrizen lassen sich im Ort-betonbau genauso wie in Fertigteilwerken einsetzen, wobei die robusten Eigenschaften der PU-Matrizen einhundert und mehr Einsätze erlauben. In Absprache mit NOE-Schaltechnik lassen sich alle Parameter wie Matrizen- und Motivgrösse oder Relieftiefe selbst bestimmen. Dadurch passt sich die Struktur von vornherein dem gewünschten Erscheinungsbild hervorragend an (Bild: Ausschnitt aus einem dreidimensionalen Bauteil für Saaldecken der Gerichtssäle in Bellinzona, Arbeitsgemeinschaft Bearth & Deplazes, Chur, mit Durisch+Nolli, Lugano). Bauherrschaften, Architekten und Planende können ausserdem auf weit über 100 Dessins zurückgreifen, die standardmässig lieferbar sind. Die Bandbreite der Reliefs reicht von wiederkehrenden Elementen, die eine grosse einheitliche Wandfläche ermöglichen, bis hin zu Texturen, die durch eine Reihung der einzelnen Motive leben.



NOE-Schaltechnik GmbH
5004 Aarau
www.no.ch

GLAS TRÖSCH



Mit «Swisslamex Deco Print» lassen sich Bilder oder grafische Elemente direkt auf Glas einer Grösse bis maximal 280×370cm drucken. Das Verfahren ermöglicht Mehrfarbendrucke mit bis zu fünf Farben. Für den Druck ist keine spezielle Druckvorlage nötig – digitale Daten (jpg, tiff, eps usw.) werden direkt übernommen. Das Druckverfahren eignet sich sowohl für Einzelanfertigungen als auch für Serien.



Glas Trösch AG
4922 Bützberg
www.glastroesch.ch

PETERSEN TEGL



Langformatige Klinkersteine (Handformsteine) erlauben die Ausbildung geschlossener und perforierter Flächen. Keller AG Ziegeleien und ZZ Wancor AG bieten in ihrem Sortiment zwei Farbtypen dieser 490×110×38mm grossen Kunststeine (Hersteller: Petersen Tegl A/S, Dänemark) an: einen rotbraunen Scherben mit braun-violetter Farbnuance (Wasserstrich Special Rood) und ein mattes Grauschwarz (Zwart).



www.petersen-tegl.dk
Vertretung in der Schweiz:
www.keller-ziegeleien.ch
www.zzwancor.ch

SBC-2

Die hier vorgestellten Produkte sind eine Auswahl der neuesten Zugänge in der Schweizerischen Baumuster-Centrale (Weberstrasse 4, 8004 Zürich). Zu weiteren Produktangaben kann der jeweils nebenstehende QR-Code mithilfe eines Smartphones eingelesen werden. Sie gelangen dann auf die Website zum Produkt. Weitere Neuerungen in der SBC Zürich sind unter www.baumuster.ch zu finden.